

# OSBY

since 1938



## MANUAL KYLSKÅP KS1852RFS

[www.osbyvitvaror.se](http://www.osbyvitvaror.se)

## INNEHÅLLSFÖRTECKNING

|                                |      |
|--------------------------------|------|
| Kort introduktion              | s.2  |
| Säkerhetsinstruktioner         | s.3  |
| Installation                   | s.4  |
| Beskrivning av produkten       | s.11 |
| Displaykontroller              | s.12 |
| Användning av produkten        | s.14 |
| Råd och tips                   | s.17 |
| Rengöring och skötsel          | s.18 |
| Felsökning                     | s.19 |
| Viktiga säkerhetsinstruktioner | s.22 |

### CE-NOTIS

*Denna produkt är beslutet att stämma överens med Lågspännings Direktivet (2006/95/EC), om Elektromagnetisk Kompatibilitet (2004/108/EG) och Ecodesign Direktivet (2009/125/EG) genomfört via förordning (RG) Nr: 643/2009 av den Europeiska Unionen.*

## KORT INTRODUKTION

Tack för att du har valt vår produkt. Vi är säkra på att du kommer använda din produkt med nöje. Innan du använder apparaten rekommenderar vi att du läser igenom instruktionerna om dess användning och funktioner noggrant.

- Se till att alla som använder produkten är bekant med dess operationer och säkerhetsfunktioner. Det är viktigt att du installerar produkten korrekt samt att uppmärksamma säkerhetsinstruktionerna noggrant.
- Vi rekommenderar att du behåller denna bruksanvisning till produkten för framtida referens och till framtida användare.
- Denna produkt är avsedd för att användas i hushåll och liknande som:
  - Köksområden i butiker, kontor och andra arbetsmiljöer
  - Köksområden till kunder på hotell, motell och andra bostäder av miljö:
  - "Bed and Breakfast" miljöer
  - Catering och liknande icke-detaljhandels applikationer
- Om du märker att produkten inte fungerar korrekt, kontrollera då felsökningssidan för råd och tips. Om du fortfarande är osäker kontakta servicelinjen för att få hjälp eller ring en auktoriserad servicetekniker.



## SÄKERHETSINSTRUKTIONER

### ALLMÄN SÄKERHET OCH DAGLIG ANVÄNDNING

- Förvara alla livsmedel i enlighet med förvaringsanvisningar från tillverkaren.
- Försök inte att reparera apparaten själv. Det är farligt att ändra specifikationer eller att på något sätt modifiera denna produkt. Eventuella skador på sladden kan orsaka kortslutning, brand eller elektriska stötar.
- Placera inte för mycket mat direkt mot luftloppet på den bakre väggen av kylan eftersom det påverkar luftcirkulationen.
- Placera inte varma artiklar nära plastkomponenterna i denna produkt.
- För att undvika att objekt faller ner och orsakar personskador eller skador på apparaten, överbelasta inte dörrhyllor och lägg inte alltför mycket mat i lådor.
- VARNING; Skada inte kylkretsen.
- VARNING; Använd inte elektriska produkter inne i matförvaringsfacken, såvida de inte är av den typ som rekommenderas av tillverkaren.
- VARNING; Om sladden är skadad, måste den ersättas av tillverkaren, dess serviceombud eller liknande kvalificerade personer för att undvika fara.
- VARNING; Håll ventilationsöppningarna i produktens kapsling eller i den inbyggda strukturen fria från hinder.
- VARNING; Kassera endast produkten på ett auktoriserat avfallshanteringscentrum. Utsätt inte produkten för eld.



## Säkerhet för barn och funktionshindrade

Denna produkt är inte avsedd för att användas av personer (inklusive barn) med nedsatt fysik, sensorisk eller mental kapacitet eller brist på erfarenhet och kunskap, såvida de inte har fått handledning eller instruktioner om användningen av produkten av en person som ansvarar för deras säkerhet. Barn bör övervakas så att de inte leker med produkten.

- Håll allt förpackningsmaterial utom räckhåll för barn för att undvika risk för kvävning
- Skydda barn från att skällas genom att röra den mycket varma kompressorn i botten på baksidan av produkten.
- Placera inte föremål ovanpå produkten eftersom detta kan orsaka skador om de trillar ner.
- Låt aldrig barn leka med produkten genom att hänga eller stå på dörrar, hyllor och lådor etc.

## Säkerhet gällande el

För att undvika de risker som finns när du använder en elektrisk produkt, rekommenderar vi att du ägnar uppmärksamhet åt de instruktioner om el nedan.

- Packa upp produkten och kontrollera den. Om ni skulle hitta en skada, koppla då inte in produkten utan kontakta butiken omedelbart. Spara allt förpackningsmaterial i det här fallet.
- Vi rekommenderar att du väntar i 4 timmar innan du ansluter produkten för att låta kylmediet strömma tillbaka in i kompressorn.
- Produkten måste tillämpas med enfas växelström 220 ~ 240V / 50Hz.
- Nätkontakten måste vara tillgänglig när apparaten har installerats.
- Denna produkt måste vara jordad.
- Apparaten är utrustad med en fuserad plugg i enlighet med den lokala standarden. Den fuserade kontakten bör vara lämplig för användning i alla hus utrustade med uttag i enlighet med gällande specifikationer.
- Om den monterade kontakten inte passar ditt uttag bör den skäras av och noggrant bortskaffas. För att undvika en eventuell elektrisk stöt, sätt inte den kasserade kontakten i ett uttag. Om du är osäker kontakta en kvalificerad, registrerat elektriker.
- Använd inte förlängningsladdar eller grenuttag som kan orsaka överbelastning av kabelkretsar och orsaka brand.
- Anslut alltid apparaten i sitt egna individuella eluttag med en spänning som matchar typskylten.
- Kontrollera att kontakten inte är klämd eller skadad. Annars kan det orsaka kortslutning, elektriska stötar, överhettning och även orsaka en brand.
- Sätt inte in nätkontakten om uttaget är löst, då det finns en risk för elektriska stötar eller brand.
- Stäng kylan och koppla bort den från elnätet innan du rengör eller flyttar den.
- Ta aldrig ur stickkontakten genom att dra i elsladden. Ta alltid i kontakten ordentligt och dra rakt ut från uttaget för att förhindra skador på strömsladden.
- Använd inte produkten utan ljusskyddet till innerbelysningen.
- Alla elektriska komponenter måste bytas ut eller repareras av en kvalificerad elektriker eller auktoriserad servicetekniker. Endast godkända reservdelar.
- Använd inte elektriska apparater såsom glassmaskiner inuti matförvaringsfacken i produkten, såvida de inte är godkända av tillverkaren.
- Titta inte direkt in i LED-ljuset som finns i kylan med ett optiskt instrument då det kan orsaka ögonskador. Om det inte fungerar korrekt, kontakta en kvalificerad, behörig elektriker eller ersätta det i enlighet med det som anges i "Rengöring och Skötsel" -kapitlet.



## Kylmedel

Kylmediet isobutan (R600a) finns inuti köldmediekretsen i produkten. Det är en naturlig gas med en hög grad av miljövänlighet, som ändå är brandfarlig. Se till att ingen av komponenterna i köldmediekretsen blir skadad under transport och installation av produkten. Köldmediet (R600a) är brandfarligt.

- Förvara inte produkter som innehåller lättantändliga drivmedel (t.ex. sprayburkar) eller explosiva ämnen i produkten.  
Om köldmediekretsen blir skadad:
- Undvik att öppna lågor (stearinljus, lampor etc.) och antändningskällor.
- Ventilera det rum produkten står i.

---

## INSTALLATION AV PRODUKTEN

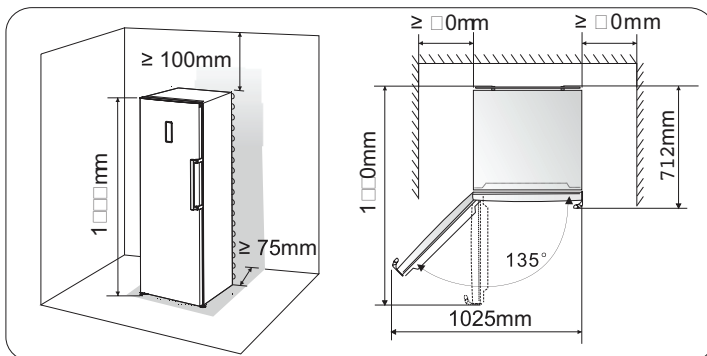
Innan ni använder produkten för första gången bör ni läsa följande tips.



### Ventilation av produkten

För att förbättra effektiviteten av kylsystemet och spara energi, är det nödvändigt att upprätthålla en god ventilation runt apparat för värmeavledning. Av denna anledning, bör det finnas tillräckligt med utrymme runt kylan.

Föreslag: Det är lämpligt att det finns åtminstone 75 mm utrymme från baksidan till väggen, åtminstone 100 mm från dess topp, åtminstone 50 mm från dess sida till väggen och ett fritt utrymme framför så att dörrar kan öppnas 135°. Se följande bilder:



## OBS!

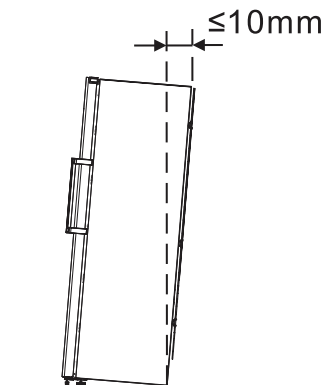
- Denna apparat fungerar bra inom klimatklassen som visas i tabellen nedan.
- Den kanske inte fungerar korrekt om den lämnas vid en temperatur över eller under det angivna intervallet under en lång period.

| Klimatklass | Omgivningstemperatur |
|-------------|----------------------|
| SN          | +10°C till +32°C     |
| N           | +16°C till +32°C     |
| ST          | +16°C till +38°C     |
| T           | +16°C till +43°C     |

- Kylen ska stå på en torr plats för att undvika hög fuktighet.
- Undvik att utsätta kylen för direkt solljus, regn eller frost. Undvik värmekällor sådana som spisar, bränder eller värmare.

## Nivåreglering av apparaten

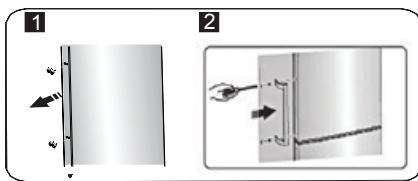
- För tillräcklig utjämning och luftcirkulation i den nedre bakre delen av apparaten, bör bottenfötterna justeras. Du kan justera dem manuellt för hand eller med hjälp av en lämplig nyckel.
- För att dörrarna ska kunna själv-stängas, luta skåpet ca 10 mm bakåt.



## Montera dörrhandtagen

För att underlätta för transport, är dörrhandtagen i en plastpåse bredvid. Dessa ska monteras enligt nedan:

1. Ta bort skruvskydden som sitter på höger sidan av dörren och lägg dem i plastpåsen.
2. Matcha handtaget med hålen på höger sida av dörren, håll skruvhålen och handtagen i en rak linje. Se nedan bild.
3. Fäst handtaget med de medföljande skruvarna i plastpåsen.



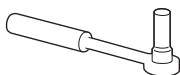
## Omhängning av dörr

Den sida som dörren öppnas från kan ändras, från den vänstra sidan (såsom medföljer) till höger om installationsplatsen kräver.

### **VARNING!**

Vid omhängning av dörr, får kylan inte anslutas till elnätet. Se till att kontakten tas bort från vägguttaget.

## Verktyg som behövs:



8 mm hylsnyckel



Stjärnskruvmejsel

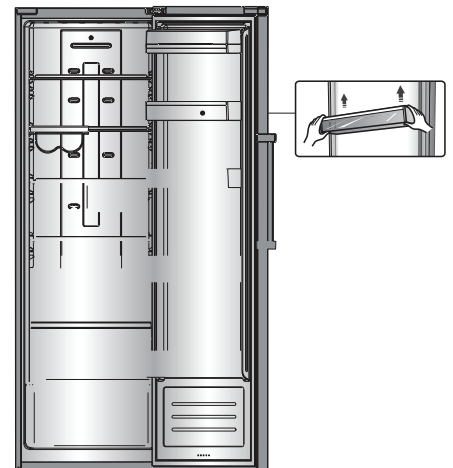


Smal skruvmejsel



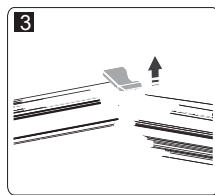
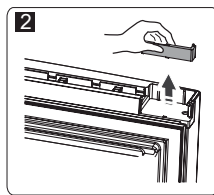
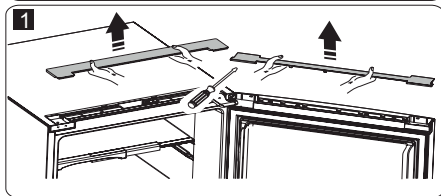
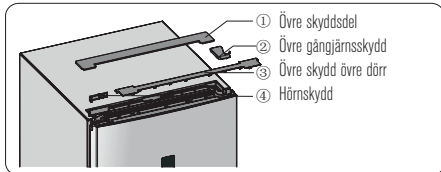
8 mm skiftnyckel

**OBS!** Innan du börjar, lägg kylan på rygg för att få tillgång till basen, du bör vila den på mjuk skumförpackning eller liknande material för att undvika skador på den bakre delen av kylan.

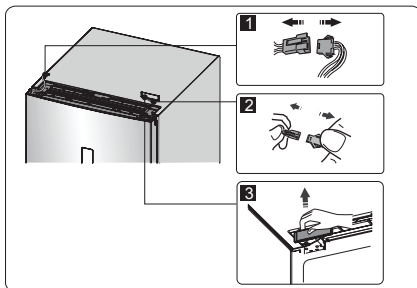


## Följ stegen för att vända dörren:

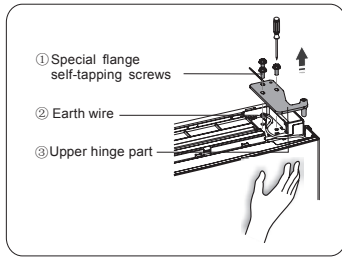
1. Ställ kylan upprätt.
2. Öppna del ① ovanpå kylan från vänster och ta ner del ③ och del ④.  
Ta ner en del ② och lägg tillbaka den i plastpåsen.



3. Koppla bort den elektriska kontakten ① och den elektriska kontakten del ②.  
Ta sedan ner del ③.



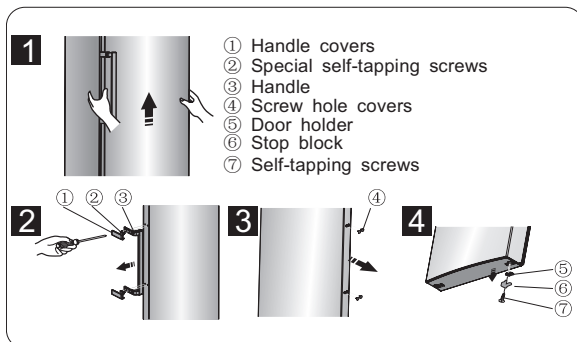
4. Ta bort skruvarna ①, lossa kabeln ② och ta bort en del ③.



## OBS!

Vänligen håll dörren och placera den för hand under steg 4 för att förhindra dörren från att släppa.

5. Avlägsna dörren och placera den på en slät yta med panelen uppåt. Ta bort del ① och del ④, lossa sedan skruvarna ②, som visas nedan på bilden. Byt handtagen ③ till den vänstra sidan, installera skruvarna ② del ① och del ④ i följd. Lossa skruvarna ⑦, lösgör del ⑥ och del ⑤, vänd ⑥ över och installera sedan del ⑤ och del ⑥ till den högra sidan med skruvarna ⑦.

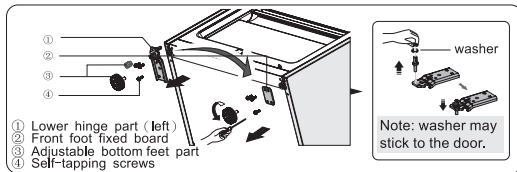


## NOTERING

Ta bort handtagsskyddet som visas i följande bild; böj den övre vingen och ta bort det övre spännet från handtaget, och sedan den andra sidan. Ta sedan ner handtaget.

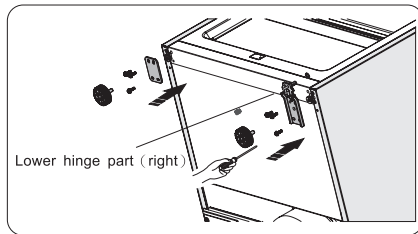


6. Placera kylen plant, ta bort del ③ och lösgör skruvarna ④. Ta bort del ② och del ①.

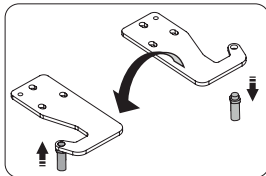


7. Skruva ut det lägre gångjärnet, ändra det till den närmaste hålplatsen, skruva sedan upp och montera brickan.

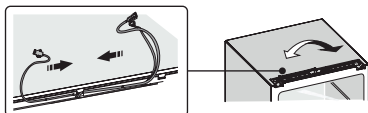
8. Montera till steg 6, byt del ① till höger och del ② till vänster och fäst dem sedan med skruvarna ④. Installera slutligen del ③.



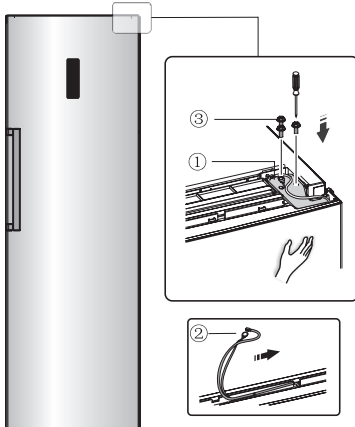
9. Skruva ut den övre gångjärnsaxeln, vänd över det övre gångjärnet och fixera axeln på den. Placera sedan den på sidan för användning.



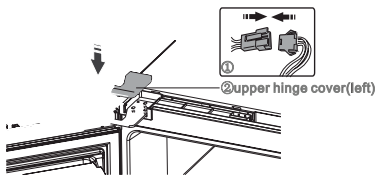
10. Byt ut trådarna både i de vänstra och i de högra slitsarna av kylskåpet.



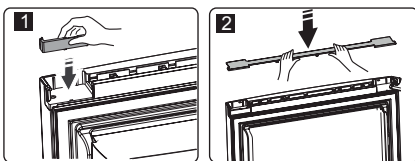
11. Flytta dörren till ett lämpligt läge, justera del ① och dörren, flytta trådförbindelsen ② i slitsen av dörren från vänster till höger, och fixera därefter del ① och tråden ② med skruvarna ③. (Vänligen håll dörren för hand vid montering).



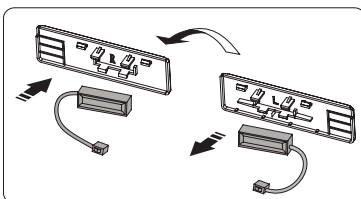
12. Anslut den elektriska kontakten ① i enlighet med steg 3 och installera sedan del ② (som är i plastpåsen).



13. Omvänd del ① 180° och installera den på det vänstra hörnet av dörren, fäst sedandel ②. (Båda som är nertagna i steg 2).

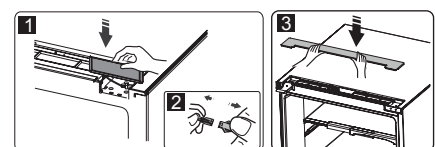


14. Ta loss kopplingen enligt bilden nedan (del ③ i steg 3) och montera det på blocket för användning (märkt med "L" i plastpåsen).



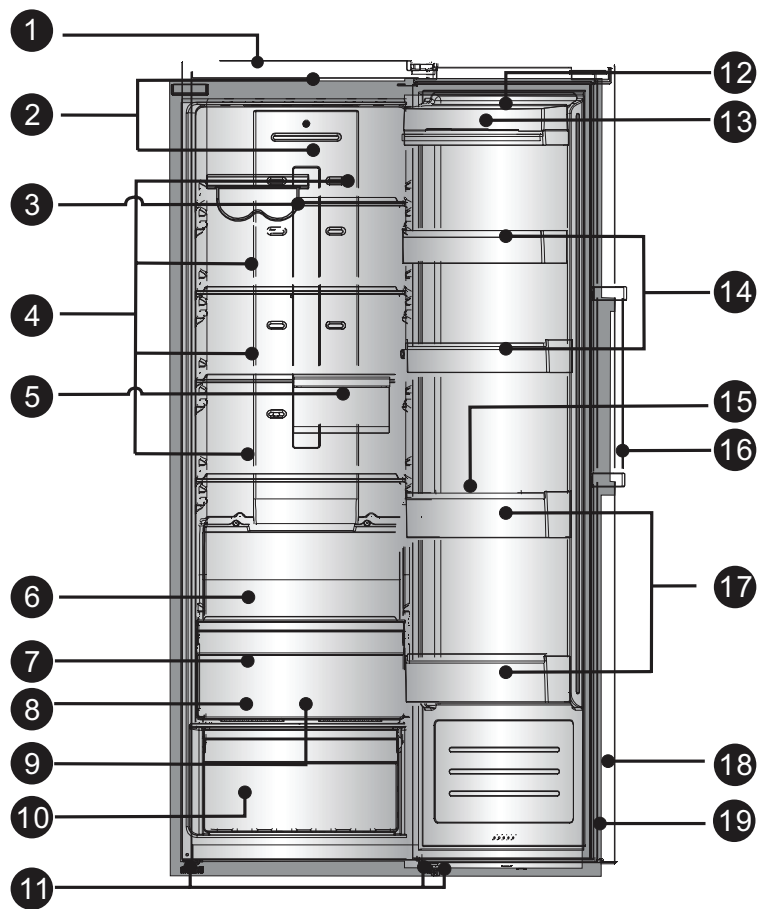
**OBS!** Se till att delarna passar som avsett.

15. Installera del ①, anslut sladdkopplingsdonet ② och installera sedan del ③.



## BESKRIVNING AV PRODUKTEN

1. Kylskåp
2. LED-ljus
3. Flexibelt vinställ
4. Glashylla
5. Justerbar färskvarubox (beroende på modell)
6. Liten glashylla
7. Färskvarulåda
8. Grönsakslåda
9. Fuktreglerings glidblock
10. Grönsakslåda med fuktreglering
11. Justerbara fötter
12. Täckt mejeriställ
13. Ägg fack (inne)
14. Mittersta hyllan
15. Flaskhållare (inne)
16. Handtag
17. Flaskställ
18. Kylskåpsdörr
19. Kylskåpsdörrtätning



### **OBS!**

På grund av oupphörlig modifiering av våra produkter, kan kylan skilja sig något från den här bruksanvisningen, men dess funktioner och användning av metoder förblir desamma. Inre utrustning varierar beroende på modell.

## DISPLAYKONTROLLER



Använd din kyl enligt följande kontrollbestämmelser, kylan har motsvarande funktioner och lägen som kontrollpanelen som visas på bilden nedan. När kylan startas för första gången, kommer bakgrundsbelysning av ikonerna på displayen att börja arbeta. Om inga knappar har blivit tryckta på eller om dörrarna är stängda kommer lyset slockna på displayen.

## Reglering av temperaturen

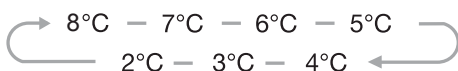
När du startar din kyl för första gången rekommenderar vi att temperaturen ställs in på 4°C. Följ nedan instruktioner om ni vill ändra temperaturen.

### VANING!

När du ställer in temperaturen ställer du in en genomsnittlig temperatur i hela kylan. Temperaturen i varje fack kan variera från temperaturvärdena som visas på panelen, beroende på hur mycket mat du lagrar och var du placerar dem. Omgivningstemperaturen kan också påverka temperaturen inuti kylan.

## 1. Temperaturinställning

Tryck på "T°" för att ställa in en temperatur mellan -2°C och -8°C enligt vad som behövs, och kontrollpanelen visar motsvarande temperatur enligt nedan:



## 2. Super Cool

Funktionen "Super Cool" kan kyla din mat mycket snabbare och hålla maten fräsch under en längre period.

- Tryck på "Super Cool" -knappen för att aktivera denna funktion. Ljuset kommer att lysa.
- "Super Cool" stängs automatiskt av efter 6 timmar och temperaturinställningen visar 2°C.
- "Super Cool" -funktionen kan stängas av genom att trycka på "Super Cool" eller "T°" -knappen och kylskåpstemperatur kommer att återgå till den tidigare inställningen.



### 3. Holliday

Om du ska vara borta en lång tidsperiod, kan du aktivera denna funktion genom att trycka på "Holliday" -knappen i 3 sekunder tills lampan tänds.

- När semesterfunktionen är aktiverad, kommer temperaturen i kylskåpet automatiskt visa "-" för att minimera energikonsumtionen och i detta läge är temperaturen 15°C.

**VIKTIGT!** Förvara inte någon mat i kylskåpet under denna tid.

- När semesterfunktionen är på, kan stänga av den genom att trycka på valfri knapp av "Holliday", "T°" och "Super Cool" -knapparna. Temperaturen i kylskåpet kommer att återgå till den tidigare inställningen.



### 4. Alarm

Vid larm, kommer "Alarm" – ikonen att vara på och det kommer att uppstå ett surrande ljud. Tryck på "Alarm" -knappen för att stänga av larmet. "Alarm" -ikonen stängs av och det surrande ljudet kommer att upphöra.

#### Dörrlarm

- När dörren är öppen i mer än 2 minuter kommer dörralarmet att starta. En varningssignal kommer att låta tre gånger varje minut och upphöra automatiskt efter 10 minuter.
- För att spara energi, kan du undvika att hålla dörren öppen en lång tid när ni använder apparaten. Dörralarmet kan stängas av genom att stänga dörren.

#### **VARNING!**

När strömmen kommer tillbaka, är det normalt att temperaturlarmet visas. Detta kan tas bort genom att trycka på "Alarm".

## 5. Power

Om du vill rengöra apparaten eller sluta använda den, kan du stänga av apparaten genom att trycka på "Power" -knappen.

- Du kan stänga av kylan genom att trycka på "Power" -knappen i fem sekunder. Under tiden kommer displaypanelen att stängas av.

**VIKTIGT!** Förvara inte någon mat i kylan under tiden.

- Du kan slå på kylan igen genom att trycka på "Power" -knappen i 1 sekund och kylan kommer att återgå till den tidigare temperaturinställningen.



## 6. Child Lock

Du kan trycka på "Child Lock" -knappen om barn skulle röra knapparna, för att undvika fel inställningar. När barnlåset är aktiverat, fungerar inga andra knappar förutom "Alarm" - knappen.

- När kylan är olåst, kan du aktivera barnlåset genom att trycka på "Child Lock" -knappen i 3 sekunder. Under tiden kommer "Child Lock" -ikonen att lysa.
- När barnlåset är aktiverat, kan du stänga av funktionen genom att trycka på "Child Lock" -knappen i 3 sekunder. Under tiden kommer "Child Lock" -ikonen att stängas av.

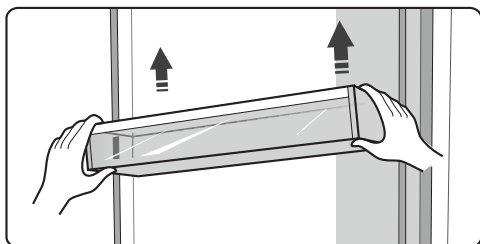
Kylan kan ha tillbehör som kapitlet "Beskrivning av apparaten" visar i allmänhet. Följande instruktioner visar hur du använder just denna kyl på rätt sätt.

---

## ANVÄNDNING AV PRODUKTEN

### Dörrhyllor

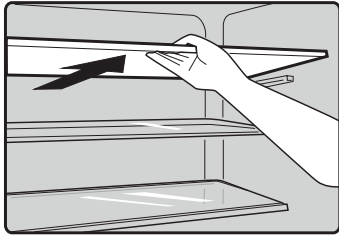
- De är lämpliga för förvaring av ägg, burk vätska, flaskdrycker och förpackade livsmedel, etc. Placera inte alltför många tunga saker i ställningarna.
- Ta ut maten från hyllorna innan du rengör dem.



**OBS!** Det finns äggbrickor i den övre hyllan och flaskhållare i den nedre hyllan.

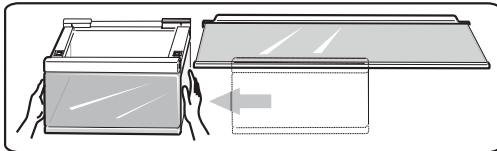
## Hylla i kylskåpsutrymmet

- Det finns hyllor i kylskåpsutrymmet, och de kan tas ut för att rengöras.



## Justerbar färskvarubox (beroende på model)

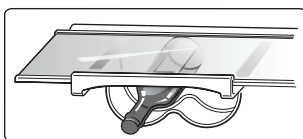
- Den är lämplig för förvaring av småsaker av livsmedel inklusive ägg, ost, sylt, smör, små kakor och frukt samt grönsaker.
- Den kan glida längs hyllan. Se nedan bild.



**OBS!** Använd ett lätt tryck på vänster eller höger sidoytan för att flytta lådan längs hyllan. Om så krävs, kan den justerbara färskvaruboxen tas ut med sin hängare så att du kan justera hyllan på olika höjder och spara utrymme.

## Vinställ

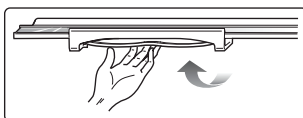
- Den är till för att lagra flaskor, vin eller drinkar.
- Den kan också glida längs hyllan om krävs.



## **OBS!**

Använd ett lätt tryck på vänster eller höger sidoytan för att flytta vinstället längs hyllan.

- Vinstället kan fällas upp för att spara utrymme.



- Vid behov kan det även tas ut med sin hängare så att du kan justera hyllan på olika höjder och spara utrymme.

## Färskvarulåda

- Temperaturen i lådan är ca 2-4°C lägre än den i kylskåpskammaren.
- Det används för att lagra färsk fisk och kött.

## Lock till grönsakslåda

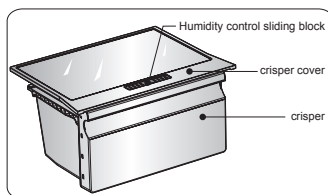
- Den är till för reglering av temperaturen av grönsakslådan och för att undvika att grönsaker förlorar fukt.

## Grönsakslåda med fuktreglering

- Den är lämplig för förvaring av frukt och grönsaker.

## Grönsakslåda och fuktighetsreglering

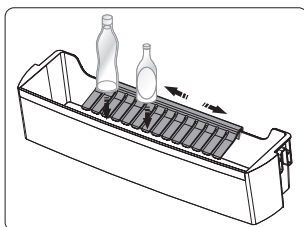
- Grönsakslådan som är monterad på teleskopiska skenor är till för att förvara grönsaker och frukter. Du kan justera fuktigheten med hjälp av glidblocket på grönsakslådans lock.
- Glidblocket på grönsakslådans lock kan glida till vänster eller höger och lufthålet blir mer eller mindre relativt. Desto mer öppet hålet är desto mindre luftfuktighet och mindre hål betyder mer luftfuktighet.
- Vi rekommenderar att du förvarar grönsaker med mer fukt och frukter med mindre fuktighet.



- För att ta bort grönsakslådan; dra den framåt och lyft den sedan från skenorna. Kom ihåg att tömma grönsakslådan på livsmedel först. När du har tagit bort lådan se då till att skenorna skjuts tillbaka helt.

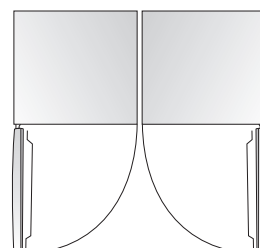
## Flaskhållare

- Flaskhållaren kan användas för att fixera flaskor. Du kan placera dem på det mittersta eller lägsta dörrfacket. Skjut flaskhållaren som du föredrar, till höger eller vänster. Se bild nedan.



## Installera kylskåp i par

- Ditt kylskåp kan installeras med frysskåp i par.
- Det kan installeras genom att installationsdelar levereras enligt bilden nedan.





## RÅD & TIPS

### Energibesparingstips

Vi rekommenderar att du följer tipsen nedan för att spara energi.

- Försök undvika att hålla dörren öppen under långa perioder för att bespara energi.
- Se till att apparaten hålls borta från alla värmekällor. (Direkt solljus, elektrisk ugn eller spis etc.)
- Ställ inte in temperaturen kallare än nödvändigt.
- Förvara inte varm mat eller avdunstande vätska i kylan.
- Placera kylan i ett välventilerad och luftfuktighetsfritt rum. Se kapitlet "Installera din nya produkt".
- Om diagrammet visar rätt kombination för lådor och hyllor, ändra inte kombinationen då den är utformad för att vara den mest energieffektiva konfiguration.

### Tips vid kylning av färska livsmedel

- Placera inte varm mat direkt i kylan, då temperaturen kommer att öka och kompressorn kommer behöva arbeta hårdare samt förbruka mer energi.
- Täck eller linda maten, särskilt om det har en stark smak.
- Placera maten ordentligt så att luften kan cirkulera fritt runt den.

### Tips för kylning

- Kött (alla typer); Slå in och placera på glashyllan ovanför grönsakslådan. Följ alltid matförvaringstiderna och användning av datum som föreslagits av tillverkarna.
- Lagad mat, kalla rätter, etc: De bör täckas och kan placeras på valfri hylla.
- Frukt och grönsaker: De bör förvaras i grönsakslådan.
- Smör och ost: Bör svepas in i lufttät folie eller plastfilm.
- Mjölkförpackningar: Bör ha ett lock och förvaras i dörrhyllor.

### Stänga av kylan

Om kylan måste stängas av under en längre tid bör följande åtgärder vidtas för att förhindra mögel.

1. Ta bort all mat.
2. Ta bort stickkontakten från eluttaget.
3. Rengör och torka insidan ordentligt.
4. Se till att alla dörrar är lite öppna så att luften kan cirkulera.

## RENGÖRING OCH SKÖTSEL

Av hygieniska skäl bör kylan rengöras regelbundet (inklusive exteriör och interiör tillbehör), minst varannan månad.

### **VARNING!**

Kylen får inte vara ansluten till elnätet under rengöring. Risk för elektriska stötar! Stäng av kylan före rengöring och dra ut kontakten ur vägguttaget.

### Utvändig rengöring

För att upprätthålla en fint utseende på din apparat, bör du rengöra den regelbundet.

- Torka den digitala panelen och displaypanelen med en ren och mjuk trasa.
- Spraya vatten på rengöringsduken i stället för att spruta direkt på apparatens yta. Detta hjälper för att garantera en jämn fördelning av fukt till ytan.
- Rengör dörrar, handtag och skåpsytor med ett mildt rengöringsmedel och torka sedan av med en mjuk trasa.

### **OBS!**

- Använd inga vassa föremål då de kan skrapa ytan.
- Använd biltvättmedel, clorox, eterisk olja, slipande rengöringsmedel eller organiskt lösningsmedel, såsom bensen för rengöring. De kan skada apparatens yta och kan orsaka brand.

### Invändning rengöring

Du bör rengöra kylan invändigt regelbundet. Det är lättare att rengöra invändigt när livsmedelsgret är lågt.

- Torka av insidan av kylan med en svag lösning av bikarbonatsoda och skölj sedan med varmt vatten med användning av en urvriden svamp eller trasa.
- Torka kylan helt torr innan du sätter tillbaka hyllorna och lådorna. Torka grundligt alla ytor och löstagbara delar.

### Rengöring av dörrtätningen

Var noga med att hålla dörrtätningen ren. Klibbig mat och dryck kan att orsaka tätningen klistras fast till skåpet och går sönder när du öppnar dörren. Tvätta tätningen med ett mildt rengöringsmedel och varmt vatten. Skölj och torka den noggrant efter rengöringen.

**VARNING!** Först efter dörrtätningen är helt torr kan frysen slås på igen.

## Byte av LED-ljus

För att ersätta LED-ljuset, bör följande steg följas:

1. Koppla ur kylan.
2. Ta bort lampskyddet genom att skjuta upp och ut.
3. Håll lampskyddet med en hand och dra det med den andra handen medan du trycker på kontaktpärren.
4. Byt LED-ljus och knäpp lampskyddet korrekt på plats.

Vid problem vänligen kontakta service.

---

## FELSÖKNING

Om du får problem med din apparat eller är orolig för att apparaten inte fungerar korrekt, kan du utföra några enkla kontroller innan du ringer efter service, se nedan.

**WARNING!** Försök inte att reparera apparaten själv. Om problemet kvarstår när du har gjort de kontroller som anges nedan, kontakta en kvalificerad elektriker, auktoriserad servicetekniker eller affären där du köpte produkten.

**PROBLEM****MÖJLIG ORSAK OCH LÖSNING**

---

**Kylen fungerar inte korrekt**

Kontrollera om nätsladden är korrekt ansluten till vägguttaget.

Kontrollera om "Power" funktionen är på genom att trycka på "Power" -knappen i 1 sekund.

Kontrollera säkringen eller kretsen i ditt nättaggregat, byt om nödvändigt.

---

**Lukt från facken**

Insidan av kylen kan behöva rengöras.

Vissa livsmedel, behållare eller omslag kan orsaka lukt.

---

**Buller från apparaten****Ljuden nedan är helt normala:**

Kompressordriftljud.

Luftrörelsebuller från den lilla fläktmotorn i kylskåpets utrymme eller andra utrymmen.

Gurglande ljud liknande kokande vatten.

Klickljud innan kompressorn startar.

---

**Andra ovanliga ljud kan bero på orsakerna nedan, dessa måste du kontrollera och vidta åtgärder:**

Skåpet är inte jämnt.

Baksidan av kylen vidrör väggen.

Flaskor eller behållare har fallit eller rullar runt.

---

**Motorn körs kontinuerligt****Det är normalt att ofta höra ljudet av motorn. Motorn kommer köra mer under följande omständigheter:**

Temperaturinställningen är inställd kallare än nödvändigt

Stor mängd varm mat har nyligen lagrats inuti produkten.

Temperaturen utanför apparaten är för hög.

Dörren hålls öppen för länge eller för ofta

Efter installation av apparaten eller om den har stängts av en lång tid.

**PROBLEM****MÖJLIG ORSAK OCH LÖSNING**

---

**Temperaturen inuti är för varmt**

Dörren kan ha lämnats öppen för länge eller för ofta.

Dörren hålls öppen av vissa hinder.

Kylen är belägen med otillräcklig cirkulation runt om.

---

**Temperaturen inuti är för kall**

Öka temperaturen genom att följa kapitlet om displaykontrollerna.

---

**Dörren kan inte stängas lätt**

Kontrollera om toppen av kylen lutar 10-15 mm bakåt för att låta dörren självstängas eller om något inuti hindrar dörren från att stängas.

---

**Vatten droppar på golvet**

Vattenpannan (längst ner på baksidan av skåpet) är inte plant, eller kanske dräneringspipen (placerad under den övre delen av kompressorns depå) inte är korrekt positionerat för direkt vatten i pannan. Vattenpipen är blockerad. Dra ut kylen från väggen för att kontrollera pannan och pipen.

---

**Ljuset fungerar inte**

LED-ljuset kan vara skadat. Se kapitlet om byte av LED-ljus i kapitlet om "Rengöring och skötsel".

Styrsystemet har inaktiverat lamporna på grund av dörren hållts öppen för länge. Stäng och öppna dörren för att återaktivera lamporna.



## VIKTIGA SÄKERHETSANVISNINGAR

Det är förbjudet att göra sig av den här apparaten som hushållsavfall.

### Förpackningsmaterial

Förpackning med återvinningsymbolen kan återvinnas. Kasta förpackning i en lämplig avfallsuppsamlingsbehållare för att återvinna det.

### Innan bortskaffande av apparaten

1. Dra ut stickkontakten ur vägguttaget.
2. Skär av nätkabeln och kassera med nätkontakten.

**WARNING!** Kylskåp innehåller köldmedel och gaser i isoleringen. Köldmedel och gaser måste tas hand om av professionella då de orsaka ögonskador eller antändning. Se till att slangen av köldmediekretsen inte är skadad före korrekt avfallshantering.

## KORREKT AVFALLSHANTERING AV DENNA PRODUKT

Den här symbolen på produkten eller i dess förpackning indikerar att denna produkt inte får hanteras som hushållsavfall. I stället bör det tas till en lämplig återvinningsstation för återvinning av elektrisk och elektronisk utrustning.



# OSBY

since 1938

[www.osbyvitvaror.se](http://www.osbyvitvaror.se)

OSBY VITVAROR AB

[info@osbyvitvaror.se](mailto:info@osbyvitvaror.se) | Tel 042 29 95 60

Makadamgatan 5 | SE-254 64 HELSINGBORG